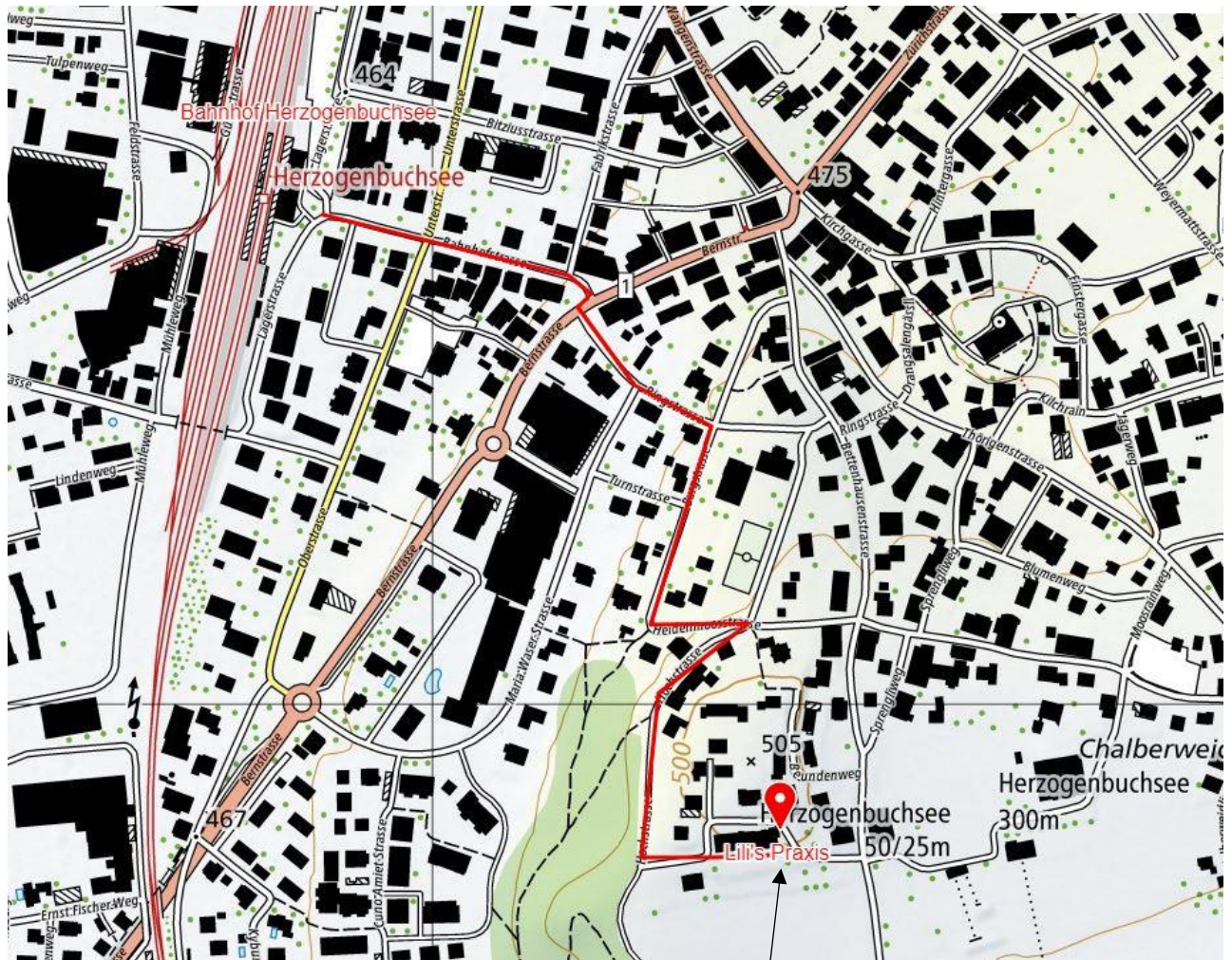


Wegleitung Therapieraum Lili's Praxis



Fussweg ab Bahnhof Herzogenbuchsee

Bettenhausenstrasse 50, 3360 Herzogenbuchsee:



Parkplätze

Die Praxis befindet sich im Parterre (UG) Ecke Süd-Ost mit separatem Eingang. Falls der obere Haupteingang benutzt wird: Treppe hinunter ins UG laufen und dem Gang entlang zum Windspiel.

Rufen Sie mich an, falls Sie den Raum nicht finden: 079 537 19 63